

Bon alors pour créer un installateur pour votre jeu il faut avoir :

-Un jeu ! 😊

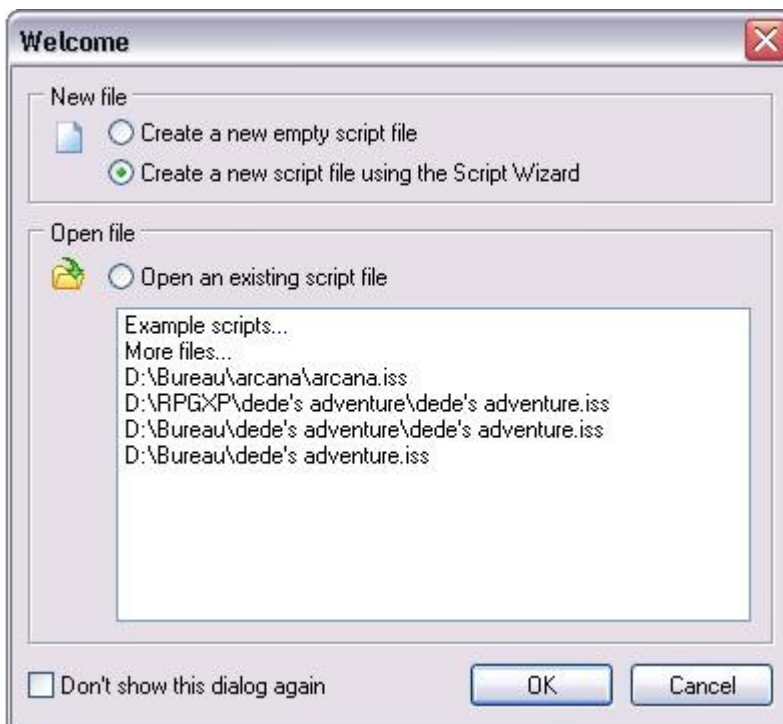
-Le logiciel [Inno setup](#)

Créer un installateur pour votre jeu, cochez la case "crypter les données". Ensuite installer l'installateur dans votre bureau (par exemple)

C'est parti d'abord installez le logiciel.

Ouvrez-le.

Cochez "Create a new script file using the Script Wizard"



Ensuite ne cochez pas la case "create a new empty script file".



Puis indiquez les informations de votre jeu :



Mettez le répertoire ou votre jeu sera installé.



Mettez le .exe de votre jeu dans la première ligne
Remettez le ensuite en dessous et mettez aussi les autres fichiers du jeu (3 en tout normalement si votre jeu est bien crypté).



Ensuite :

- **Allow user to change Start Menu folder name** : laisse la possibilité à l'utilisateur de changer le nom du dossier du menu démarrer.
- **Allow user to disable Start Menu folder creation** : laisse la possibilité à l'utilisateur de désactiver la création des raccourcis dans le menu démarrer.
- **Create an Internet Shortcut in the Start Menu folder** : un lien vers votre site web sera ajouté au Menu Démarrer (chic chic 😊)
- **Create an Uninstall icon in the Start Menu folder** : ajoute une icône de désinstallation dans le menu démarrer.
- **Allow user to create a desktop icon** : laisse la possibilité à l'utilisateur de créer un raccourci sur le bureau.
- **Allow user to create a Quick Launch icon** : laisse la possibilité à l'utilisateur de créer un raccourci dans la barre Quick Launch. C'est une barre de raccourcis située juste à droite du menu Démarrer



Vous choisissez un fichier texte. vous mettez par exemple dedans : les créateurs, le nom du jeu, la version, le règlement...

Avant et après l'installation vous pouvez mettre du texte : moi j'e n'en met pas.



Vous choisissez la(les) langue(s) pour l'installation.



Ici, dans la première ligne vous mettez la destination de votre installeur (moi j'ai mis le bureau). Dans la 2eme ligne, vous mettez le nom de votre installateur : je vous conseille de garder "setup" à

la fin du nom de votre jeu.

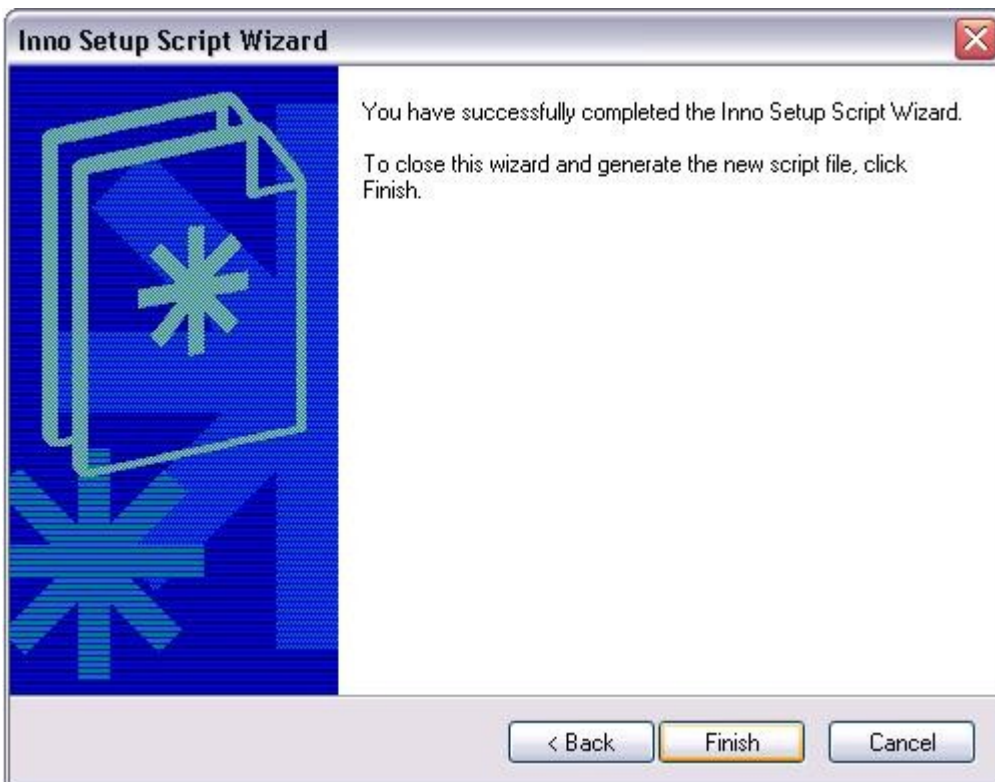
Dans la 3eme ligne, vous choisissez l'icone de votre installateur.

Je vous propose un logiciel pour créer des icônes gratuitement : [télécharger snico edit](#)

Dans la 4eme ligne, vous choisissez ou non de mettre un mot de passe : Ne pourront jouer que ceux qui connaissent le mot de passe.

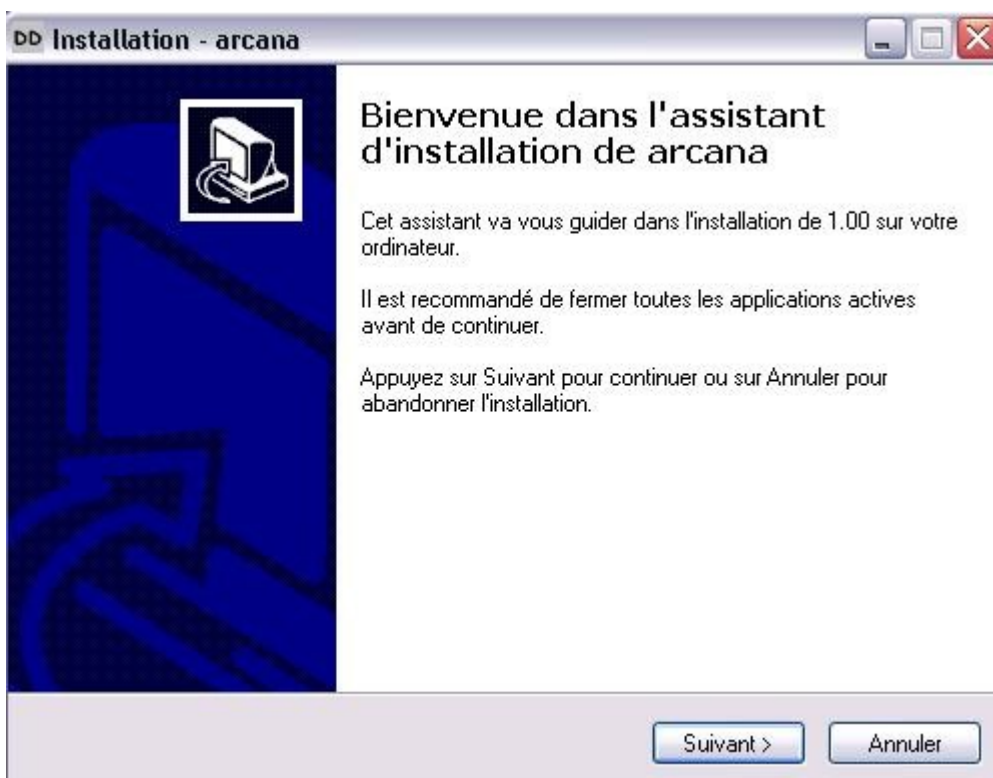


Bon là il faut faire "finish" il n'y a pas d'autres solutions !^^



Ensuite vous faites : "Yes" ET ensuite "No", vous fermez le programme (vous l'enregistrez si vous voulez) et vous verrez votre installateur là où vous l'avez demandé : moi c'est le bureau.

et quelle joie votre installateur est magnifique :



En espérant que ce tuto vous servira.